



НАСЛЕДИЕ
Реставрационно-строительная компания

**ОБЩЕСТВО С ОГРАНИЧЕННОЙ
ОТВЕТСТВЕННОСТЬЮ
РСК «НАСЛЕДИЕ»**

СРО СОЮЗ «ГАПП»
ГАП-СЧ-6452925362-324-17 от 21.06.2017г.
Свидетельство о допуске
№0324.01-2017-6452925362-П-038 от 21.06.2017г.

Ассоциация СРО «Нефтегазизыскания-Альянс»
СРО-И-025-280120
Регистрационный номер №357 от 02.07.2020г.

Лицензия №МКРФ 03115 от 28.12.2015г.

**Заказчик - Муниципальное бюджетное учреждение «Музей истории города
Обнинска»**

**«Проведение работ по приспособлению объекта культурного наследия
регионального значения «Дом, в котором жили и работали художники
Поленов Василий Дмитриевич и Серов Валентин Александрович и в период
строительства атомной электростанции Курчатов Игорь Васильевич,
1901,1954 гг.» для современного использования (для размещения учреждения
культуры) по адресу: Калужская область, г. Обнинск, ул. Пирогова, д.1»**

НАУЧНО-ПРОЕКТНАЯ ДОКУМЕНТАЦИЯ

Раздел 3 «Проект реставрации и приспособления»

Стадия 2 «Проект»

**Раздел 10 «Мероприятия по обеспечению доступа инвалидов и малоподвижных
групп населения к объектам капитального строительства»**

0137200001220005158 - ОДИ

Том 3.2.10



НАСЛЕДИЕ
Реставрационно-строительная компания

**ОБЩЕСТВО С ОГРАНИЧЕННОЙ
ОТВЕТСТВЕННОСТЬЮ
РСК «НАСЛЕДИЕ»**

СРО СОЮЗ «ГАПП»
ГАП-СЧ-6452925362-324-17 от 21.06.2017г.
Свидетельство о допуске
№0324.01-2017-6452925362-П-038 от 21.06.2017г.

Ассоциация СРО «Нефтегазизыскания-Альянс»
СРО-И-025-280120
Регистрационный номер №357 от 02.07.2020г.

Лицензия №МКРФ 03115 от 28.12.2015г.

Заказчик - Муниципальное бюджетное учреждение «Музей истории города Обнинска»

«Проведение работ по приспособлению объекта культурного наследия регионального значения «Дом, в котором жили и работали художники Поленов Василий Дмитриевич и Серов Валентин Александрович и в период строительства атомной электростанции Курчатов Игорь Васильевич, 1901,1954 гг.» для современного использования (для размещения учреждения культуры) по адресу: Калужская область, г. Обнинск, ул. Пирогова, д.1»

НАУЧНО-ПРОЕКТНАЯ ДОКУМЕНТАЦИЯ

Раздел 3 «Проект реставрации и приспособления»

Стадия 2 «Проект»

Раздел 10 «Мероприятия по обеспечению доступа инвалидов и малоподвижных групп населения к объектам капитального строительства»

0137200001220005158 - ОДИ

Том 3.2.10

Директор _____ Иванкин А.М.

Главный инженер проекта _____ Иванкин А.М.

Главный архитектор проекта _____ Леонтьева Е.Н.

Саратов 2020

Содержание тома

Обозначение	Наименование	Стр.
013720000122000 5158 - СП	Состав научно-проектной документации	3-5
013720000122000 5158- ОДИ.ТЧ	Текстовая часть	6-9
	а) Перечень мероприятий по обеспечению доступа инвалидов к объекту	6
	б) Обоснование принятых конструктивных, объемно-планировочных и иных технических решений, обеспечивающих безопасное перемещение инвалидов на объекте, а также их эвакуацию из указанного объекта в случае пожара или стихийного бедствия	8
	в) Описание проектных решений по обустройству рабочих мест инвалидов (при необходимости)	9
013720000122000 5158- ОДИ.ГЧ	Графическая часть	10-13
	Лист 1 Схема движения МГН посетителей на плане благоустройства территории. М 1:100	10
	Лист 2 Схема движения МГН посетителей на плане подвала. М 1:100	11
	Лист 3 Схема движения МГН посетителей на плане 1 этажа. М 1:100	12
	Лист 4 Схема движения МГН посетителей на плане 2 этажа. М 1:100	13

Согласовано

Взам. инв. №

Подпись и дата

Инв. № подл.

0137200001220005158-ОДИ-С

Изм.	Колуч.	Лист	№ док.	Подпись	Дата
Разработал	Леонтьева				12.20
ГИП	Иванкин				12.20
ГАП	Леонтьева				12.20
Н. контр.	Лозгачёв				12.20

Содержание тома 3.2.10

Стадия	Лист	Листов
П	1	1

ООО РСК «НАСЛЕДИЕ»
г. Саратов, Вавилова 51Б
(8452) 50-42-77, 77-55-29

Состав научно-проектной документации

Номер тома	Обозначение	Наименование	Примечание
Раздел 1 «Предварительные работы»			
1.1	0137200001220005 158 - ИРД	Подраздел 1 «Исходно-разрешительная документация»	
1.2	0137200001220005 158 - ПИ	Подраздел 2 «Предварительные исследования»	
Раздел 2 «Комплексные научные исследования»			
2.1	0137200001220005 158 - ИБИ	Подраздел 1 «Историко-архивные и библиографические исследования»	
		Подраздел 2 «Историко-архитектурные натурные исследования»	
2.2.1	0137200001220005 158 - ИНИ1	Часть 1 Текстовая часть	
2.2.2	0137200001220005 158 - ИНИ2	Часть 2 Графическая часть «Экстерьер»	
2.2.3	0137200001220005 158 - ИНИ3	Часть 3 Графическая часть «Интерьеры»	
		Подраздел 3 «Инженерно - технические исследования»	
2.3.1	0137200001220005 158 - ИТИ1	Часть 1 Текстовая часть	
2.3.2	0137200001220005 158 - ИТИ2	Часть 2 Графическая часть	
2.4	0137200001220005 158 - ИГДИ	Подраздел 4 «Инженерно - геодезические изыскания»	
2.5	0137200001220005 158 - ИГИ	Подраздел 5 «Инженерно - геологические изыскания»	
2.6	0137200001220005 158 - ИГМИ	Подраздел 6 «Инженерно - гидрометеорологические изыскания»	
2.7	0137200001220005 158 - ИЭИ	Подраздел 7 «Инженерно - экологические изыскания»	
2.8	0137200001220005 158 - АИ	Подраздел 8 «Археологические изыскания»	
2.9	0137200001220005 158 - ОКНИ	Подраздел 9 «Отчёт по комплексным научным исследованиям»	

Согласовано

Взам. инв. №

Подпись и дата

Инв. № подл.

0137200001220005158-СП

Изм.	Колуч.	Лист	№ док.	Подпись	Дата
Разработал	Иванкин				12.20
ГИП	Иванкин				12.20
Н. контр.	Лозгачёв				12.20

Состав научно - проектной документации

Стадия	Лист	Листов
П	1	3

ООО РСК «НАСЛЕДИЕ»
г. Саратов, Вавилова 51Б
(8452) 50-42-77, 77-55-29

Раздел 3 «Проект реставрации и приспособления»

Стадия 1 «Эскизный проект»

3.1.1

0137200001220005
158 - ЭП.ПЗ**Подраздел 1 «Пояснительная записка с обоснованием проектных решений»****Подраздел 2 «Архитектурные решения»**

3.1.2.1

0137200001220005
158 - ЭП.АР1**Часть 1 Графическая часть «Экстерьер»**

3.1.2.2

0137200001220005
158 - ЭП.АР2**Часть 2 Графическая часть «Интерьеры»**

3.1.3

0137200001220005
158 - ЭП.КР**Подраздел 3 «Конструктивные и объемно-планировочные решения»**

3.1.4

0137200001220005
158 - ЭП.ПЗУ**Подраздел 4 «Схема планировочной организации земельного участка»**

Стадия 2 «Проект»

3.2.1

0137200001220005
158 - ПЗ**Раздел 1 «Пояснительная записка»**

3.2.2

0137200001220005
158 - ПЗУ**Раздел 2 «Схема планировочной организации земельного участка»****Раздел 3 «Архитектурные решения»**

3.2.3.1

0137200001220005
158 - АР1**Часть 1 Текстовая часть**

3.2.3.2

0137200001220005
158 - АР2**Часть 2 Графическая часть «Экстерьер»**

3.2.3.3

0137200001220005
158 - АР3**Часть 3 Графическая часть «Интерьеры»**

3.2.4

0137200001220005
158 - КР**Раздел 4 «Конструктивные и объемно планировочные решения»**

Раздел 5 «Сведения об инженерном оборудовании, о сетях инженерно-технического обеспечения, перечень инженерно-технических мероприятий, содержание технологических решений»

3.2.5.1

0137200001220005
158 - ИОС1**Подраздел 1 «Система электроснабжения»**

3.2.5.2

0137200001220005
158 - ИОС2**Подраздел 2 «Система водоснабжения»**

3.2.5.3

0137200001220005
158 - ИОС3**Подраздел 3 «Система водоотведения»**

3.2.5.4

0137200001220005
158 - ИОС4**Подраздел 4 «Отопление, вентиляция и кондиционирование воздуха, дымоудаление»**

Взам. инв. №

Подпись и дата

Инв. № подл.

Лист

0137200001220005158-СП

2

Изм. Колуч. Лист № док. Подпись Дата

Текстовая часть

а) Перечень мероприятий по обеспечению доступа инвалидов к объекту

Подъезд к зданию производится по проездам с твердым покрытием, въезд к дворовой территории здания возможен по общей территории через ворота.

Дворовая территория асфальтирована. Благоустройство проектируемой территории выполнено с учетом сложившихся принципов организации пространства, проектом предполагается замена дорожных покрытий проезжей части и тротуаров и обустройство отмостки фундамента здания в отведенных границах участка, установка малых архитектурных форм на дворовой территории.

Отметки полов здания и проездов приняты с учетом исторически сложившихся рельефных условий площадки.

Пешеходное движение, в том числе инвалидов и МГН, осуществляется по пешеходным дорожкам, проложенным на территории участка. На территории музея нет места для размещения функционально связанных со зданием подъездов и парковок для транспортных средств, управляемых инвалидами или перевозящих инвалидов. Предусмотрены пешеходные маршруты и места отдыха, адаптированных к возможностям инвалидов и других МГН.

Для размещения мест временного хранения автомобилей, в том числе для транспортных средств инвалидов и МГН используется проектируемая парковка, расположенная на территории объекта реставрации и приспособления. На парковке предусмотрено устройство одного стояночного места для транспортного средства инвалида или МГН, что составляет 5,0% от общего количества машиномест на стоянке. Разметку места для стоянки автомашины инвалида на кресле-коляске следует предусмотреть размером 6,0х3,6 м, что дает возможность создать безопасную зону сбоку и сзади машины - 1,2 м.

Мероприятия по обеспечению возможности передвижения МГН на территории.

Все маршруты передвижения к входу в здание доступные для инвалидов и МГН, обеспечивающие условия беспрепятственного, безопасного и удобного передвижения по прилегающей территории со стороны уличных фасадов учтены при улучшении городской среды доступной для всех категорий граждан.

В условиях сложившейся застройки на участке пешеходных путей, ширина тротуара составляет более 2,0 м, что позволяет осуществлять встреченное движение инвалидов на креслах-колясках.

Согласовано	

Взам. инв. №	
Подпись и дата	

Инв. № подл.	

0137200001220005158-ОДИ.ТЧ					
Изм.	Колуч.	Лист	№док.	Подпись	Дата
		Леонтьева			12.20
		Леонтьева			12.20
		Иванкин			12.20
		Лозгачёв			12.20
Текстовая часть «Мероприятия по обеспечению доступа инвалидов и малоподвижных групп населения к объектам капитального строительства»					
			Стадия	Лист	Листов
			П	1	4
ООО РСК «НАСЛЕДИЕ» г. Саратов, Вавилова 51Б (8452) 50-42-77, 77-55-29					

Расположение участка и здания в городской среде позволяет:

- разделение по возможности пешеходных и транспортных потоков с учетом рельефных особенностей местности;
- обустройство удобных путей движения к главному входу доступному для инвалидов и МГН.

Тактильные средства, выполняющие предупредительную функцию на покрытии пешеходных путей, устраиваются не менее чем за 0,5 м. до объекта информации, входа и т.п. Ширина тактильной полосы принимается в пределах 0,5-0,6 м.

Покрытия пешеходных тротуаров, выполнено из твердых материалов, должно быть ровным, шероховатым, без зазоров, не создающим вибрацию при движении, не отражающим свет, а также предотвращающим скольжение, т.е. сохраняющим крепкое сцепление подошвы обуви, опор вспомогательных средств хождения и колес кресла-коляски при сырости и снеге. Применение насыпных или крупноструктурных материалов (песок или гравий), препятствующих передвижению МГН на креслах-колясках или с костылями, не допускается. Для покрытий пешеходных тротуаров ведущих к входу в здание использовано асфальтобетонное покрытие.

Мероприятия по обеспечению возможности передвижения МГН внутри здания:

- перепланировка ранее запроектированного санузла в осях 8-9/Д-Ж, первого этажа с устройством сан.узла для МГН, в связи с изменениями нормативных требований по обеспечению доступа МГН;
- организован доступ МНГ в выставочные залы подвального этажа оборудованием специальным лифтом и тамбуром для МГН.
- организован доступ МНГ в музыкальные и выставочные залы первого этажа и непосредственно с улицы.

Устройство входов, приспособленных для МГН

У главного входа в здание устроена входная площадка с твердым не скользким покрытием, высотой 0,014м от уровня земли, которая имеет поперечный уклон в пределах 1-2%. Размеры входной площадки – 1,54х 2,50 м. Входная площадка выполняется с продольным уклоном 1:20 (0,05%), и выходит на основной уровень чистого пола первого этажа.

Доступные для МГН наружные двери здания имеют пороги высотой не более 0,014м. Ширина дверного проема главного входа в здание составляет 1,30м. На путях движения МГН рекомендуется применять двери на петлях одностороннего действия с фиксаторами в положениях "открыто" или "закрыто". Следует также применять двери, обеспечивающие задержку автоматического закрывания дверей, продолжительностью не менее 5 секунд. Проектом предусматриваются

Изм.	Колуч.	Лист	№ док.	Подпись	Дата	Изм. № подл.	Подпись и дата	Взам. инв. №		0373100115419000083-ОДИ.ТЧ	Лист
											2

распашные двери с доводчиком (с усилием 19,5 Нм).

На покрытии поверхности площадки перед входом в здание, обустроивается предупреждающий тактильно-контрастный указатель, на расстоянии 0,9 м от навесной двери.

Перед входом в здание будет установлен информационный щит для получения информации о возможности доступа МГН в здание музея.

Турникеты, ворота и калитки с вращающимися полотнами на путях движения МГН не устанавливаются.

Размещение элементов благоустройства на проектируемых площадках отдыха выполнено вне габаритов путей движения.

б) Обоснование принятых конструктивных, объемно-планировочных и иных технических решений, обеспечивающих безопасное перемещение инвалидов на объекте, а также их эвакуацию из указанного объекта в случае пожара или стихийного бедствия

Все основные организационно-технические мероприятия по обеспечению доступности объектов культурного наследия для инвалидов и других МГН проведены в соответствии с требованиями сводов правил СП 59.13330, СП 136.13330, СП 140.13330 и спланированы после определения маршрутов движения инвалидов различных категорий. При этом все принятые проектные решения по приспособлению ОКН для МГН соответствуют принципам «разумного приспособления».

Все мероприятия по обеспечению доступа МГН к объекту культурного наследия выполнены с целью обеспечения:

- доступной среды для инвалидов и других МГН в сфере сохранения объектов культурного наследия;
- беспрепятственного доступа к объектам культурного наследия (к физическому окружению);
- беспрепятственного пользования транспортом и транспортными коммуникациями на объектах культурного наследия;
- беспрепятственного доступа к средствам информирования и возможности получения полной информации об объекте в форме, доступной для всех категорий инвалидов;
- беспрепятственного получения предоставляемых услуг;
- формирования культуры безопасности жизнедеятельности при оказании ситуационной и иной помощи инвалидам, в том числе при обеспечении эвакуации в случае возникновения чрезвычайной ситуации.

Проектом предусматривается движение МГН только в уровне подвального и первого этажей.

Предлагается обеспечение доступ всех категорий МГН (группы М-1, М-2, М-3, М-4) на первый этаж здания, в уровне отметки пола и входной площадки без

Взам. инв. №							Лист
Подпись и дата							3
Инв. № подл.							0373100115419000083-ОДИ.ТЧ
	Изм.	Колуч.	Лист	№ док.	Подпись	Дата	

лестниц и пандусов, и доступ МГН категорий группы М-1, М-2, М-3, М-4 в подвальный этаж. Второй этаж здания доступен для МГН граждан категории М1, М2.

На первом и в подвальном этажах будет организована зона обслуживания в помещениях музыкального и выставочных залов для МГН категории М4 передвигающихся на креслах колясках. Доступ МГН данных категорий на верхние этажи здания музея по средствам оборудования вертикальной системы транспортировки (лифт МГН) не представляется возможным.

В фойе здания музея и при входе в экспозиционные залы установлены информационные сенсорные терминалы, с помощью которых можно получить дополнительную информацию о возможности перемещения по зданию и представленных выставочных экспонатах.

В здании музея в санитарно-бытовых помещениях для посетителей, предусмотрен специально оборудованный для инвалидов доступный санузел, со свободным пространством диаметром 1,4 м. для разворота кресла-коляски и установкой специального оборудования для инвалидов. Двери в санузлах открываются наружу. У дверей санитарно-бытового блока помещений, со стороны ручки предусмотрены информационные таблички, расположенные на высоте от 1,2 до 1,6 м от уровня пола и на расстоянии 0,1-0,5 м от края двери.

Принятые проектные решения обеспечивают безопасность посетителей в соответствии с требованиями СП 59.13330.2016 с обязательным учетом психофизиологических возможностей инвалидов различных категорий, их численности и места предполагаемого нахождения в здании или сооружении.

Места обслуживания и постоянного нахождения МГН располагаются на минимально возможных расстояниях от эвакуационных выходов из помещений зданий наружу.

С каждого из этажей здания музея обеспечивается своевременная эвакуация посетителей, в т.ч. МГН за необходимое время, что предусмотрено объёмно-планировочными решениями и подтверждено расчётом пожарных рисков. Расчёт пожарных рисков представлен в Приложении А, в Разделе 9 "Мероприятия по обеспечению пожарной безопасности".

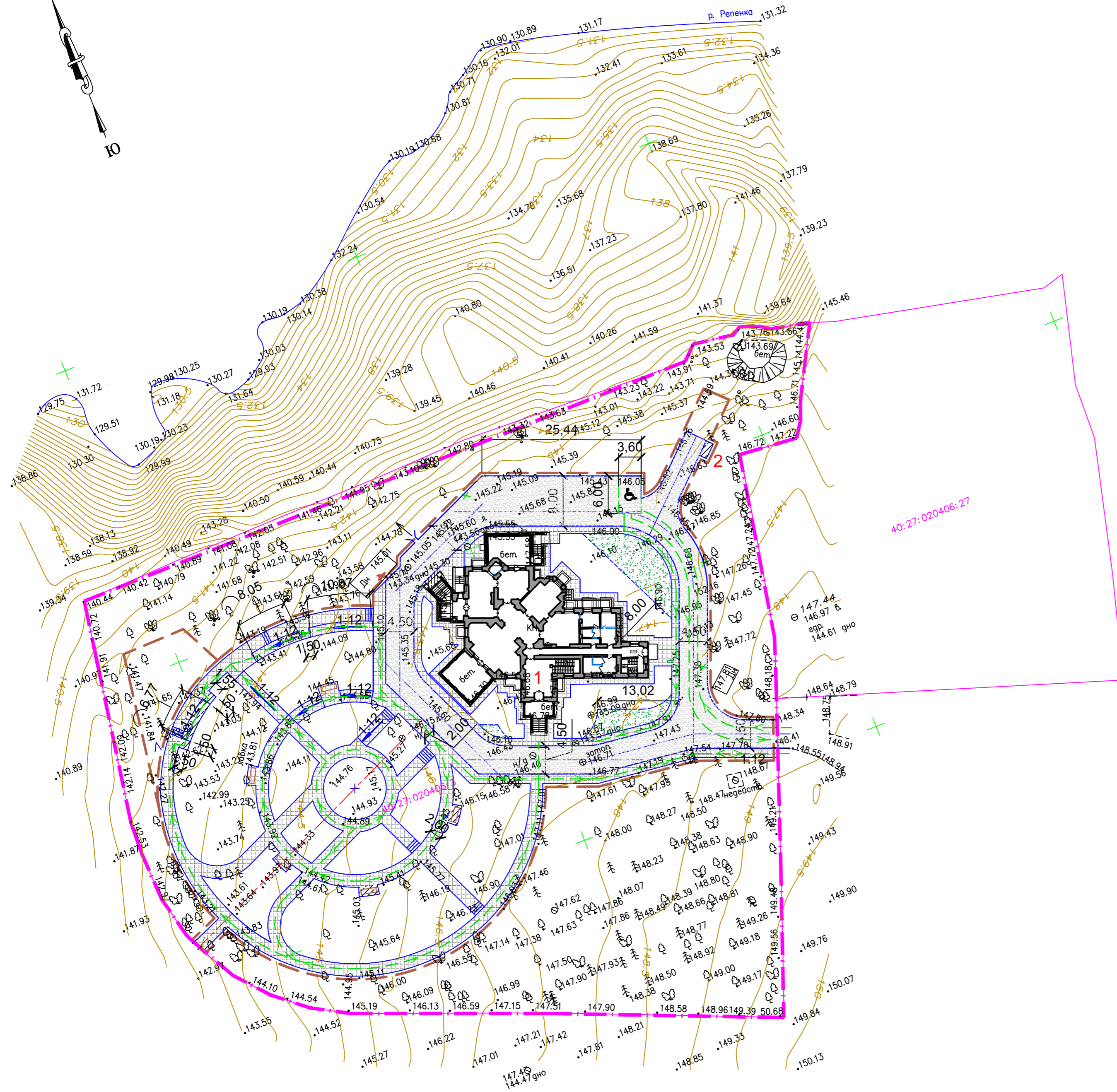
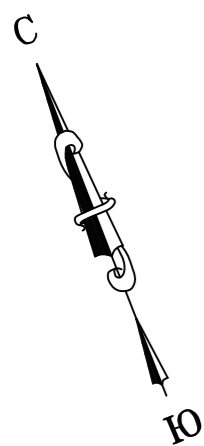
в) Описание проектных решений по обустройству рабочих мест инвалидов (при необходимости)

Заданием на проектирование работа инвалидов в здании музея не предусматривается, в связи с чем, обустройство рабочих мест для них не производится.

В целях обеспечения равных условий жизнедеятельности инвалидов и других маломобильных групп населения работодатель при необходимости имеет возможность провести мероприятия по обустройству рабочих мест для инвалидов.

Взам. инв. №						
Подпись и дата						
Инв. № подл.						
Изм.	Колуч.	Лист	№ док.	Подпись	Дата	Лист 4
0373100115419000083-ОДИ.ТЧ						

Схема движения МГН посетителей на плане благоустройства территории.
М 1:500



ВЕДОМОСТЬ ЖИЛЫХ И ОБЩЕСТВЕННЫХ ЗДАНИЙ И СООРУЖЕНИЙ

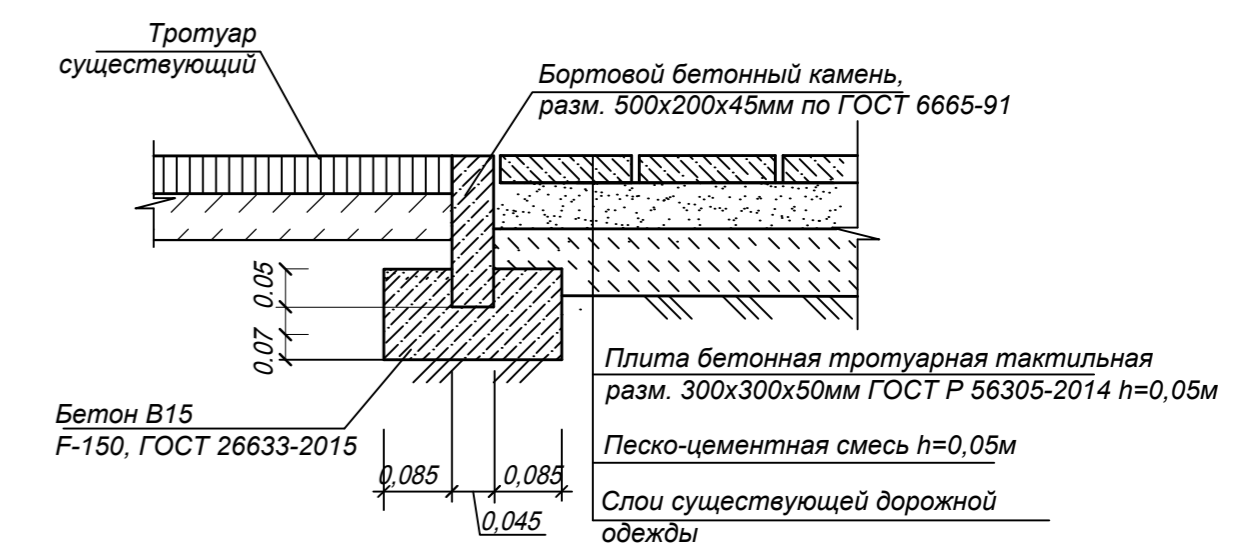
Номер на плане	Наименование и обозначение	Этажность	Количество		Площадь, м ²				Строительный объем, м ³	
			зданий	квартир	застройки	общая нормируемая	здания	всего		
Здания, сооружения										
1	Здание музея - реконструкция	2	1	-	-					
2	Площадка мусорно-контейнерная - проектируемая	-	1	-	-					

УСЛОВНЫЕ ОБОЗНАЧЕНИЯ

	Пути передвижения инвалидов колясочников
	Тактильный стационарный уличный стенд
	Тротуарная плитка
	Парковочное место для МГН и инвалидов

Узел устройства тротуара с плиткой.

Тип В. М 1:10



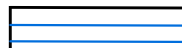
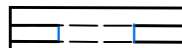

0137200001220005158/20-ОДИ						
МБУ «Музей истории города Обнинска»						
Изм.	Кол.уч.	Лист	№Док.	Подпись	Дата	
Разработал	Григорьева	12.20				
ГАП	Леонтьева	12.20				
ГИП	Михайлов	12.20				
Н.контр.	Позгачёв	12.20				
Схема движения МГН посетителей на плане благоустройства территории. М 1:500				Стадия	Лист	Листов
				П	1	4
ООО РСК «НАСЛЕДИЕ» г. Саратов, Вавилова 51Б +7 (8452) 50-42-77, 77-55-29						

взам. инв. №
подпись и дата
инв. № подл.

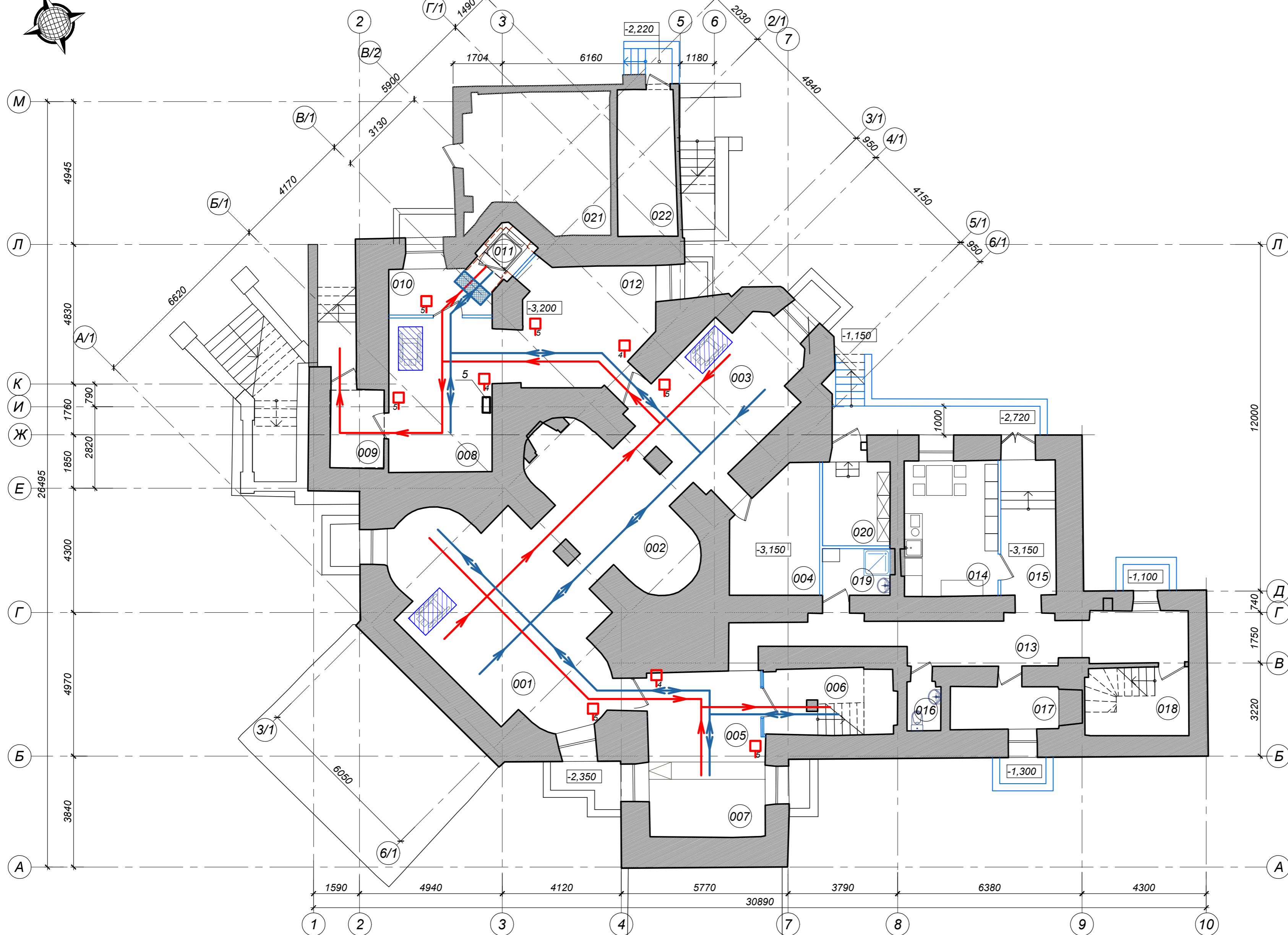
Экспликация помещений

Номер помещения	Наименование	Площадь кв.м.	Кат. пом.
Выставочный комплекс			
001	Выставочный зал	41,7	
002	Выставочный зал	21,3	
003	Выставочный зал	22,4	
004	Кладовая хранения экспонатов	12,2	В3
005	Холл	12,2	
006	Лестничная клетка "Главная"	10,2	
007	Сувенирная лавка	10,6	
008	Холл	19,2	
009	Тамбур	5,0	
010	Тамбур-шлюз для лифта МГН	5,3	
011	Шахта лифта МГН	1,2	11
012	Холл	16,9	
013	Коридор	21,9	
014	Помещение персонала	15,2	
015	Коридор	8,8	
016	Санузел служебный	2,0	
017	Насосная	6,5	
018	Лестничная клетка II	8,5	
019	Кладовая хранения уборочного инв.	3,7	
020	Электрощитовая	6,5	В4
021	Венткамера	22,6	В4
022	Тепловой узел	10,2	Д
Итого:		284,1	




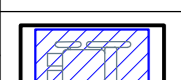
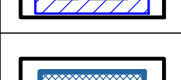
Условные обозначения:

-  - новые перегородки
-  - пробиваемые проемы
-  - расширяемые проемы

План подвала М 1:100



Условные обозначения

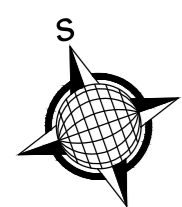
	Пути перемещения МГН - М1;М2;М3;М4
	Пути эвакуации МГН - М1;М2;М3;М4
	Пиктограмма информации
	Зона размещения инвалидов-колясочников
	Тактильная предупредительная разметка перед дверью /выполняется по ширине двери/

№	Пиктограммы информации
1	 Доступность для инвалидов всех категорий
2	 Санузел для инвалидов
3	 Пути эвакуации

№	Пиктограммы информации
4	 Вход в помещение
5	 Выход из помещения

0137200001220005158-ОДИ					
Муниципальное бюджетное учреждение «Музей истории города Обнинска»					
Изм.	Кол.уч.	Лист	№Док.	Подпись	Дата
Разработал	Григорьев				01.21
ГАП	Леонтьева				01.21
ГИП	Иванкин				01.21
Н.контр.	Лозгачёв				01.21
000 РСК «НАСЛЕДИЕ» г. Саратов, Вавилова 51Б +7 (8452) 50-42-77, 77-55-29			Стадия	Лист	Листов
Схема движения МГН посетителей на плане подвала. М 1:100			П	3	

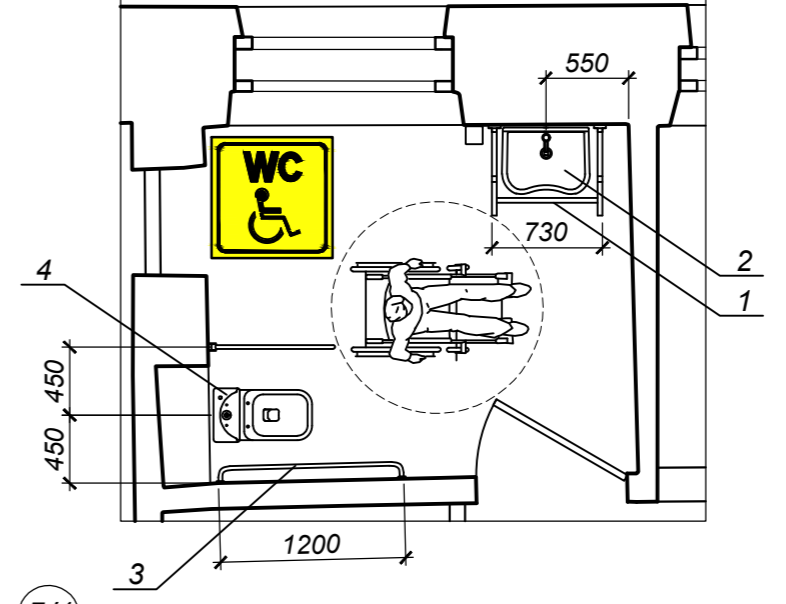
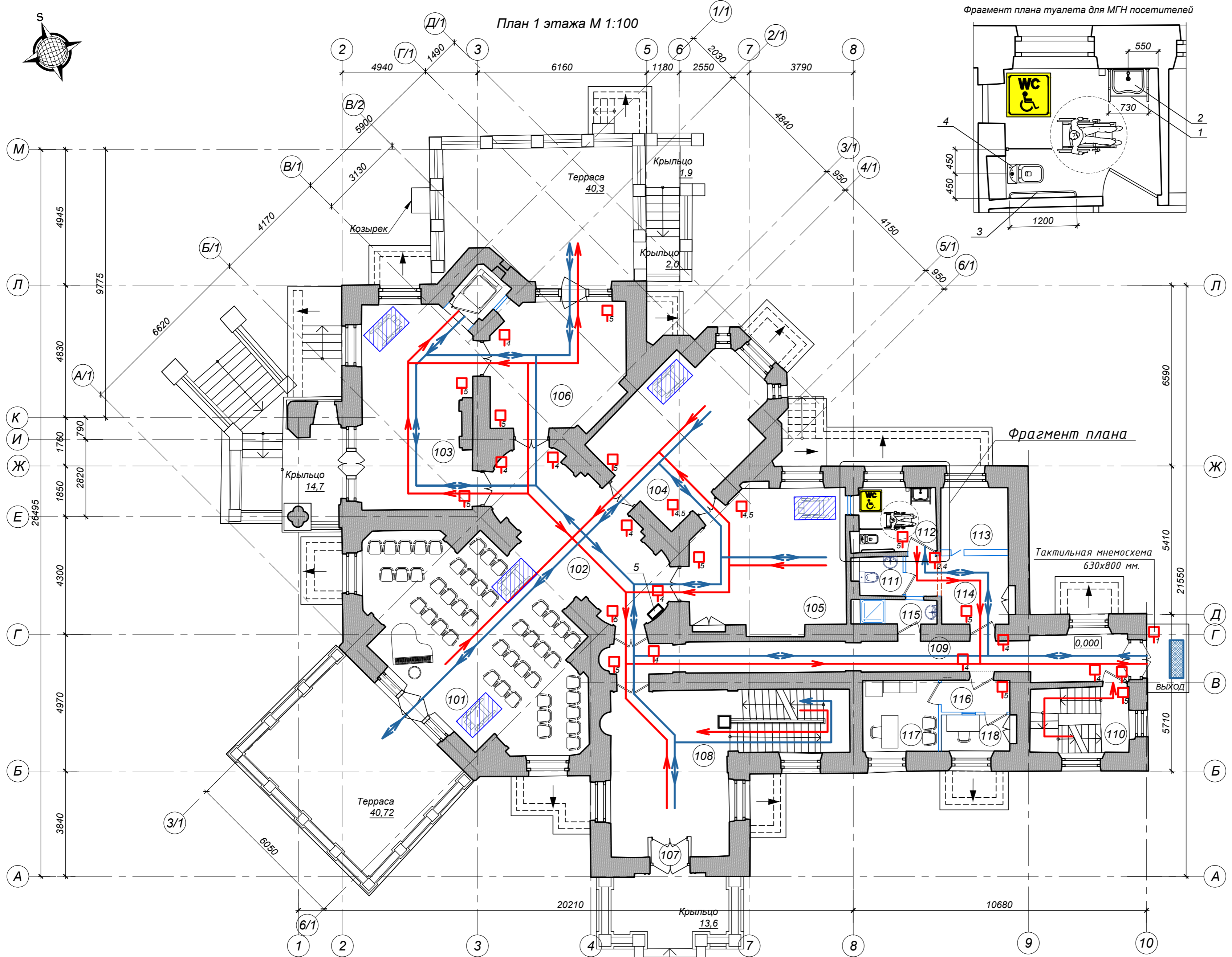
Изм. № подл. / дата / подпись и дата / взам. илн. №



План 1 этажа М 1:100

Фрагмент плана туалета для МГН посетителей

Экспликация помещений



Номер помещения	Наименование	Площадь кв.м.	Кат. пом.
101	Музыкальный зал	50,6	
102	Музыкальный холл	19,2	
103	Выставочный зал	28,7	
104	Выставочный зал	25,6	
105	Выставочный зал	26,5	
106	Холл	21,2	
107	Тамбур	1,1	
108	Лестничная клетка "Главная"	34,8	
109	Коридор	23,6	
110	Лестничная клетка II	8,5	
111	Санузел	2,2	12
112	Санузел универсальный	5,0	
113	Гардеробная	6,0	
114	Холл	7,8	
115	Кладовая хранения уборочного инвен.	2,4	
116	Холл	2,9	
117	Помещение охраны	7,1	
118	Касса	3,3	
Итого:		276,5	

Условные обозначения

	Пути перемещения МГН - М1;М2;М3;М4
	Пути эвакуации МГН - М1;М2;М3;М4
	Пиктограмма информации
	Зона размещения инвалидов-колясочников
	Тактильная предупредительная разметка перед дверью /выполняется по ширине двери/

№	Пиктограммы информации	
1		Доступность для инвалидов всех категорий
2		Санузел для инвалидов
3		Пути эвакуации
4		Вход в помещение
5		Выход из помещения

Спецификация оборудования для обеспечения жизнедеятельности МГН

Поз.	Наименование и технич. характеристика	Тип, марка	Завод изготовитель	Ед. изм.	Кол-во шт.	Прим.
1	Поручень для раковины с опорами в пол.	Нерж. сталь 951	«ВРИМХ»	ШТ.	1	
2	Умывальник без пьедестала			ШТ.	1	
3	Опорный поручень настенный 1200 мм Артикул: 120mf	Труба D32, нерж. сталь AISI 304	«Rotpunkt»	ШТ.	1	
4	Унитаз-компакт (с поручнем, косоj выпуск, полипропиленовое сиденье)		"Оскольская керамика"	ШТ.	1	
5	Информационный сенсорный терминал			ШТ.	2	

Условные обозначения:

	- демонтаж существующих перегородок
	- новые перегородки
	- пробиваемые проемы
	- расширяемые проемы

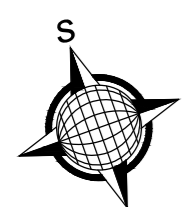
Изм.	Кол.уч.	Лист	№Док.	Подпись	Дата
Разработал	Григорьев				01.21
ГАП	Леонтьева				01.21
ГИП	Иванкин				01.21
Н.контр.	Лозгачев				01.21

0137200001220005158-ОДИ

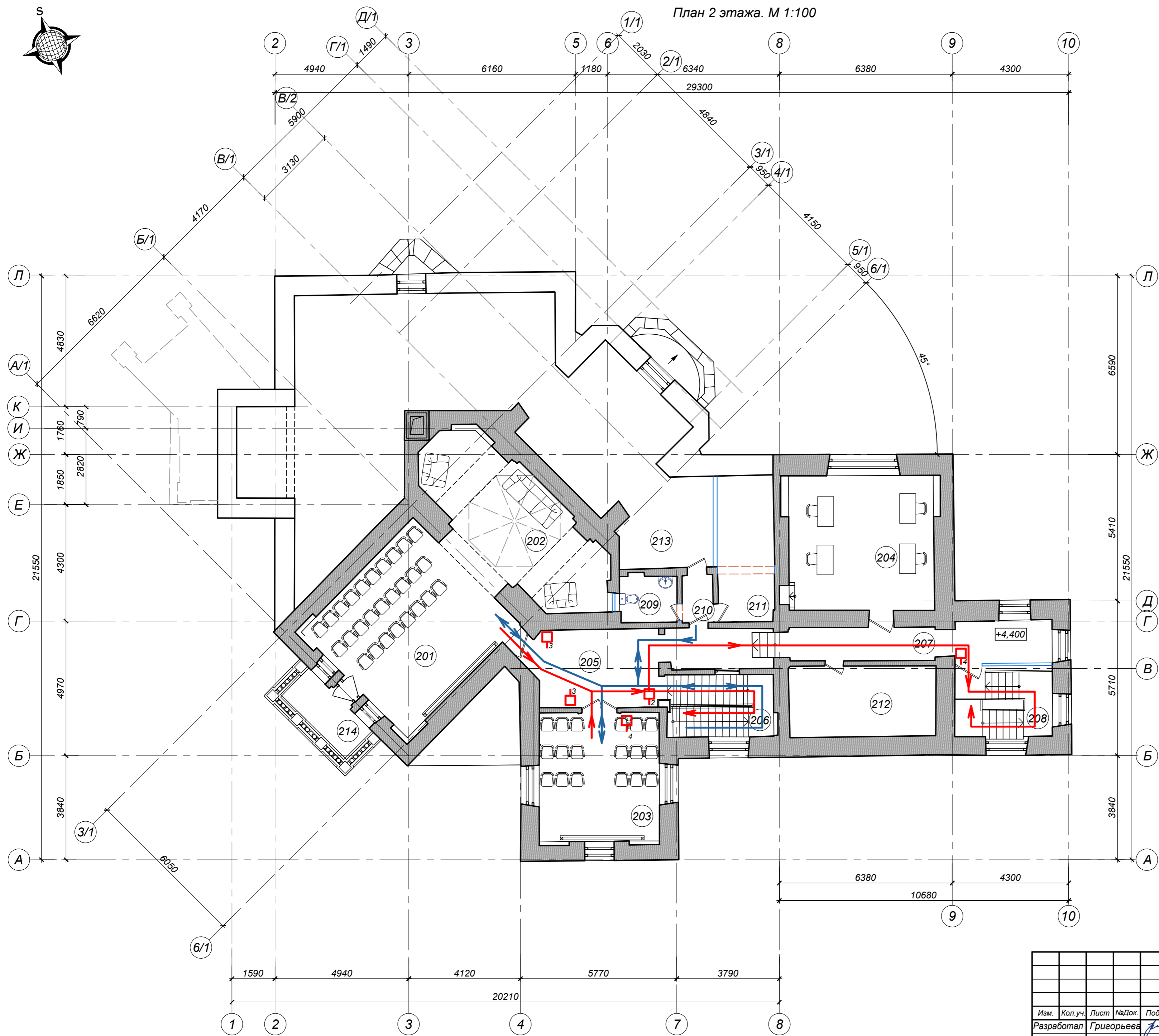
Муниципальное бюджетное учреждение «Музей истории города Обнинска»

Имя	Лист	Листов
Стардия	Лист	Листов
П	2	

ООО РСК «НАСЛЕДИЕ» г. Саратов, Вавилова 51Б +7 (8452) 50-42-77, 77-55-29



План 2 этажа. М 1:100



Экспликация помещений

Номер помещения	Наименование	Площадь кв.м.	Кат. пом.
Творческо - образовательный комплекс			
201	Кинотеатр-Театр-Конференцзал	33,0	
202	Театральный мастеркласс (фойе)	28,5	
203	Творческая мастерская малый конференц зал	21,0	
204	Кабинет зрителей музея	26,8	
205	Холл	13,4	
206	Лестничная клетка "Главная"	9,3	
207	Коридор	19,2	
208	Лестничная клетка II	9,5	
209	Санузел	3,6	
210	Коридор	2,0	
211	Кладовая инвентаря	10,4	ВЗ
212	Чердак	14,3	
213	Чердак	103,1	
	Итого:	294,1	
214	Балкон	3,4	

Условные обозначения

	Пути перемещения МГН - М1;М2
	Пути эвакуации МГН - М1;М2
	Пиктограмма информации
№	Пиктограммы информации
2	Пути эвакуации
3	Вход в помещение
4	Выход из помещения

Уме. № подл. подпись и дата
 езам. Уме. №

0137200001220005158-ОДИ					
Муниципальное бюджетное учреждение «Музей истории города Обнинска»					
Изм.	Кол.уч.	Лист	№Док.	Подпись	Дата
Разработал	Григорьева	01.21			01.21
ГАП	Леонтьева	01.21			01.21
ГИП	Иванкин	01.21			01.21
Н.контр.	Лозгачёв	01.21			01.21
				Стадия	Лист
				П	4
				Листов	
«Проведение работ по приспособлению объекта культурного наследия регионального значения «Дом, в котором жили и работали художники Полное Василий Дмитриевич и Сергей Валентин Александрович и в период строительства атомной электростанции Курчатова Игоря Васильевича 1901,1954 гг.» для современного использования (для размещения учреждения культуры) по адресу: Калужская область, г. Обнинск, ул. Лыжников, д.1»					ООО РСК «НАСЛЕДИЕ» г. Саратов, Вавилова 51Б +7 (8452) 50-42-77, 77-55-29
Схема движения МГН посетителей на плане 2 этажа. М 1:100					Формат А2